

Mieszkanie **B 2.3**
Powierzchnia **66,68 m²**

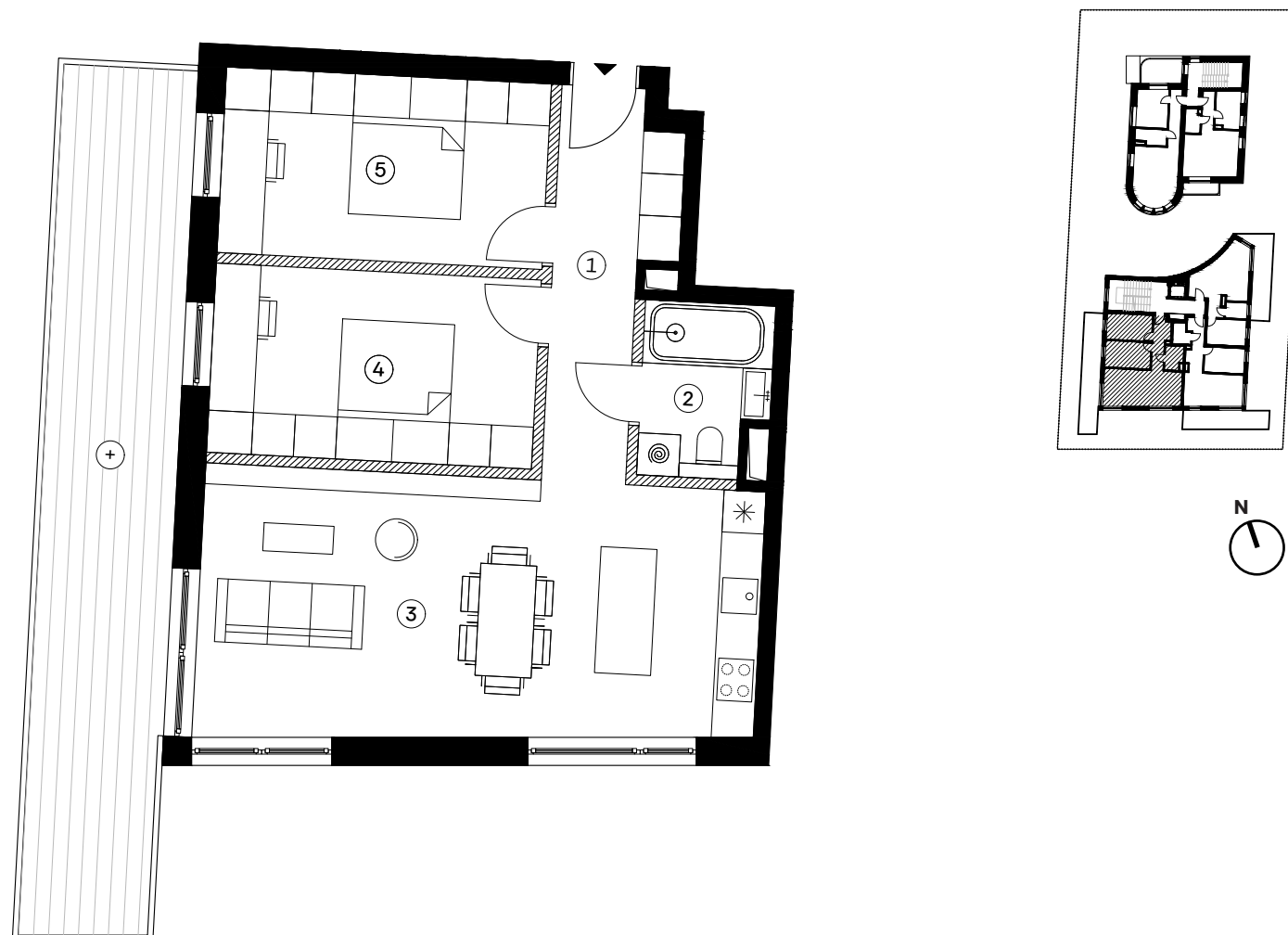
Budynek Apartamentowiec
Piętro 2
Liczba pokoi 3
Wysokość kondygnacji 2,8 m

Wykaz powierzchni

1. Korytarz	7,88 m ²
2. Łazienka	4,28 m ²
3. Pokój dzienny z otwartą kuchnią	29,69 m ²
4. Pokój	12,53 m ²
5. Pokój	12,30 m ²
+ balkon	23,55 m ²

Udogodnienia

- winda w budynku
- ogrzewanie podłogowe
- wentylacja mechaniczna wywiewna
- rolety zewnętrzne
- przygotowana instalacja pod klimatyzację
- miejsce parkingowe w garażu podziemnym
- duży balkon



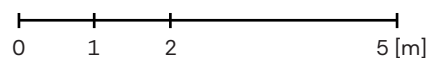
Deweloper
www.fun-d.pl

FUND

Projektant
www.versja.com

versja

Skala rzutu 1:100



— ściany konstrukcyjne

▨ ściany działowe

Niniejsza broszura nie stanowi oferty w rozumieniu przepisów Kodeksu Cywilnego. Przedstawione rzuty mają charakter poglądowy. Ostateczna powierzchnia i forma mieszkania może ulec nieznacznej zmianie.