

Mieszkanie **B 2.2**
Powierzchnia **42,76 m²**

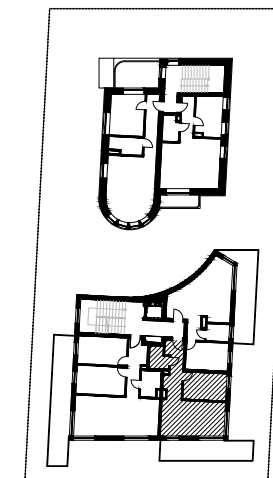
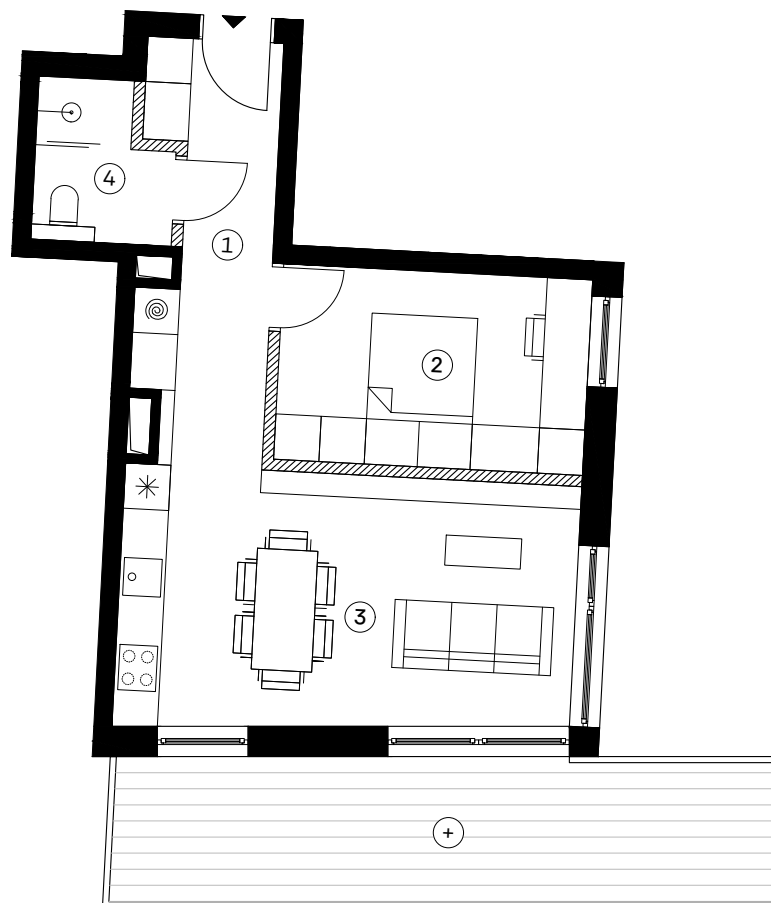
Budynek Apartamentowiec
Piętro 2
Liczba pokoi 2
Wysokość kondygnacji 2,8 m

Wykaz powierzchni

1. Korytarz	8,58 m ²
2. Pokój	10,59 m ²
3. Pokój dzienny z otwartą kuchnią	20,12 m ²
4. Łazienka	3,47 m ²
+ Balkon	16,66 m ²

Udogodnienia

- winda w budynku
- ogrzewanie podłogowe
- wentylacja mechaniczna wywiewna
- rolety zewnętrzne
- przygotowana instalacja pod klimatyzację
- miejsce parkingowe w garażu podziemnym
- duży ogródek z tarasem, zagospodarowany zielenią



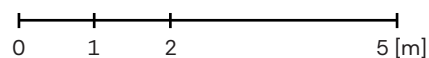
Deweloper
www.fun-d.pl

FUND

Projektant
www.versja.com

versja

Skala rzutu 1:100



— ściany konstrukcyjne

▨ ściany działowe

Niniejsza broszura nie stanowi oferty w rozumieniu przepisów Kodeksu Cywilnego. Przedstawione rzuty mają charakter poglądowy. Ostateczna powierzchnia i forma mieszkania może ulec nieznacznej zmianie.